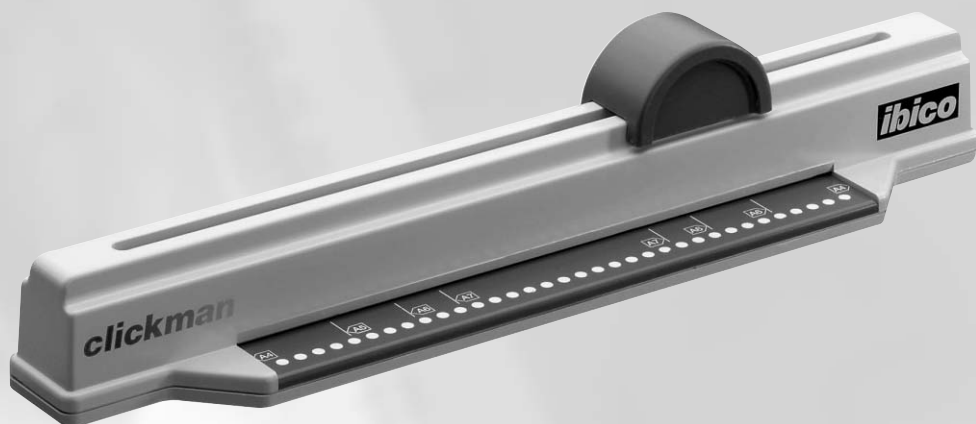


clickman

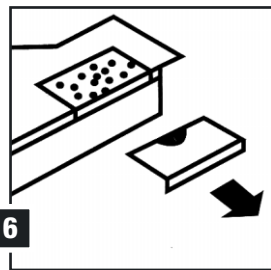
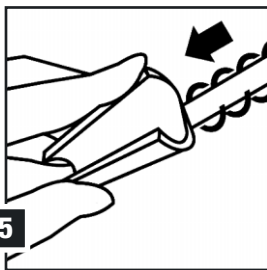
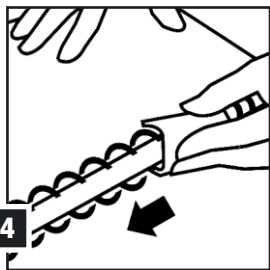
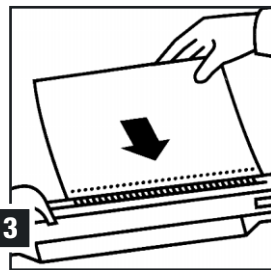
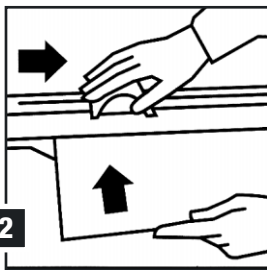
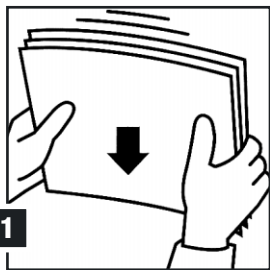


- Ⓒ **GB** *Instruction Manual*
- Ⓒ **F** *Manuel d'utilisation*
- Ⓒ **D** *Bedienungsanleitung*
- Ⓒ **I** *Manuale d'istruzioni*
- Ⓒ **NL** *Gebruiksaanwijzing*
- Ⓒ **E** *Manual de instrucciones*
- Ⓒ **P** *Instrução de manejo*
- Ⓒ **S** *Bruksanvisning*
- Ⓒ **PL** *Instrukcja obsługi*
- Ⓒ **CZ** *Návod k obsluze*
- Ⓒ **H** *Használati útmutató*
- Ⓒ **RUS** *Руководство по эксплуатации*

ibico[®]

clickman

- GB** Please read these instructions carefully and keep them in a safe place for later reference.
- F** Lisez attentivement ce manuel d'utilisation et conservez-le en lieu sûr pour pouvoir en disposer ultérieurement.
- D** Bitte lesen Sie diese Bedienungsanleitung sorgfältig durch und bewahren Sie sie zum späteren Nachschlagen gut auf.
- I** Si prega di leggere attentamente le presenti istruzioni d'uso e di conservarle a portata di mano per ogni ulteriore consultazione.
- NL** Lees deze gebruiksaanwijzing zorgvuldig door en bewaar deze vervolgens op een makkelijke plaats bij de machine, zodat u deze, indien nodig, nog eens kunt raadplegen.
- E** Lea detenidamente el el manual de instrucciones y consévelo para futuras consultas.
- P** Favor ler esta instrução de manejo com atenção e guardá-la bem para futuras consultas.
- S** Läs igenom denna bruksanvisning noggrant och förvara den på säkert ställe så att Du kan slå upp i den vid behov.
- PL** Prosimy o uważne zapoznanie się z poniższą instrukcją i przechowywanie jej w dostępnym miejscu, tak by była zawsze dostępna.
- CZ** Prosim, čtěte tento návod pozorně a uchovejte jej na bezpečném místě pro pozdější použití.
- H** Kérjük gondosan olvassa el a kezelési útmutatót és tárolja biztonságos helyen.
- RUS** Пожалуйста, внимательно ознакомьтесь с данным руководством и храните его в надежном месте для дальнейшего пользования.



- 1 Jednotlivé papíry zarovnejte. (Tip: zadní stranu obálky položte v obrácené poloze na přední stranu obálky. Zajistíte tak, aby po svázání celého dokumentu zadní strana obálky zcela kryla hřbet vazby ibiClick.)
- 2 Vložte 5 až 6 listů zcela do děrovacího vstupu zařízení Clickman. Stránky správně zarovnejte tak, aby byly v pravém úhlu k děrovacímu vstupu. Stiskněte děrovací páčku zařízení. Stránky vyjměte a celý úkon opakujte, dokud nebudou otvory vyraženy ve všech dokumentech. (Upozorňujeme, že při děrování průhledných obalů se množství listů, které je možno děrovat, snižuje.)
- 3 Po vyražení otvorů do všech listů do dokumentu zaveďte ibiClick.
- 4 Postunutím zipu ibiClick zipper podél ibiClick vazbu uzavřete. Zadní obálku nyní přehněte dozadu a váš dokument je hotov.
- 5 Chcete-li vazbu ibiClick otevřít, jednoduše otočte ibiClick zipper a rozeprňte jej středem vazby. Pro uzavření opakujte krok č. 4.
- 6 Kontejner na odpad je nutno pravidelně vysypávat.

Záruka

Provoz tohoto stroje je, za předpokladu obvyklého způsobu používání, zaručen po dobu jednoho roku od data zakoupení. V průběhu záruční doby bude společnost GBC bezplatně provádět opravy stroje nebo podle vlastního uvážení rozhodne o výměně vadného stroje. Tato záruka se nevztahuje na závady způsobené nesprávným zacházením nebo používáním k nevhodným účelům. Bude požadováno předložení doklad o datu zakoupení. Opravy nebo úpravy provedené osobami, které k tomu nebyly GBC oprávněny, budou mít za následek ztrátu platnosti záruky. Naším cílem je, aby byla zajištěna funkce našich výrobků v souladu s uvedenými specifikacemi. Tato záruka neovlivňuje zákonná práva, která pro spotřebitele vyplývají z příslušné národní legislativy upravující podmínky prodeje zboží.



Bezpečnostní pokyny

Zařízení umístěte na rovný podklad

Před děrováním konečného dokumentu nejdříve otestujte děrovací systém na odpadovém papíře

Dbejte, aby v dokumentu na svázání sešivací svorky či podobné pomůcky

Kontejner na odpad je třeba pravidelně vysypávat

Používejte výhradně originální příslušenství GBC

Při správné manipulaci zařízení nevyžaduje údržbu.

Technické údaje

Max. šířka papíru	DIN A4 (297 mm)
Děrované množství, papír	max. 6 listů (80 gsm)
Děrované množství, plastové fólie	max. 1 list o tloušťce 0,2 mm
Čistá hmotnost	1,3 kg
Rozměry (d x š x h)	94 mm x 457 mm x 76 mm

Technické údaje se mohou bez předchozího upozornění měnit.



1 GBC Plaza
Northbrook
Illinois 60062
USA